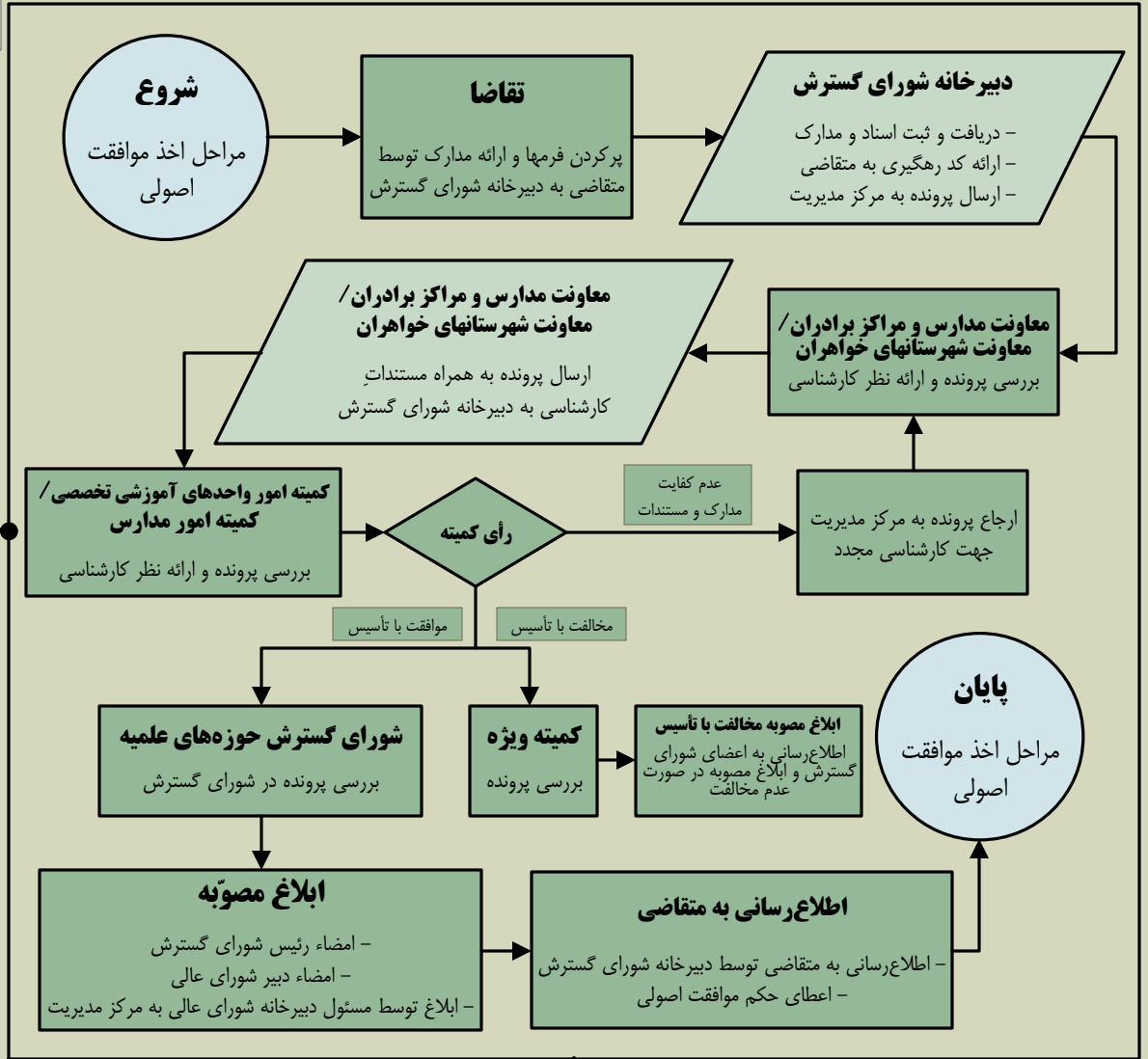


مراحل تأسیس واحدهای آموزشی حوزوی

واحدهای آموزشی حوزوی
مدرسه علمیه
مرکز تخصصی
مؤسسه آموزش عالی



۱. موافقت اصولی تأسیس

(موافقت با اصل تأسیس واحد آموزشی)
در این مرحله، ضرورت تأسیس، صلاحیت مؤسس و امکان تأمین کلیه امکانات، احراز می‌شود. در صورت اخذ موافقت اصولی، مؤسس اقدام به معرفی هیئت امناء، تأمین کادر علمی و اجرایی، تهیه مکان و تجهیزات می‌نماید.

۲. مجوز موقت تأسیس

(موافقت با راه‌اندازی یک تا سه ساله و پذیرش و اجرای دوره تحصیلی)
در این مرحله، صلاحیت هیئت امناء، اساتید، رئیس واحد آموزشی، امکانات و تجهیزات، بررسی می‌شود. در صورت اخذ مجوز موقت، واحد آموزشی می‌تواند اقدام به پذیرش طلبه و اجرای دوره تحصیلی به صورت موقت نماید.

۳. مجوز دائم تأسیس

(موافقت با فعالیت دائم واحد آموزشی)
مجوز دائم براساس نتایج ارزیابی عملکرد واحد آموزشی صادر می‌گردد. مؤسس قبل از اتمام مهلت مجوز موقت تأسیس، باید اقدام به اخذ مجوز دائم نماید.

مراحل اخذ مجوز موقت تأسیس

فرایند اخذ مجوز موقت تأسیس، همانند مراحل اخذ موافقت اصولی است.

متقاضیان تأسیس مرکز تخصصی و مؤسسه آموزش عالی، هم‌زمان با تقاضای مجوز موقت تأسیس، باید تقاضای مجوز موقت اجرای رشته‌های مورد نظر را نیز ارائه نمایند.

مراحل اخذ مجوز دائم تأسیس

فرایند اخذ مجوز دائم تأسیس، همانند مراحل اخذ موافقت اصولی است.